

IDENTIFICACIÓN

PA-T.8 (97)

BARRIO	TEATINOS	HOJA	16	PLANEAMIENTO INCORPORADO:	Plan Especial "Colonia Santa Ines"
--------	----------	------	----	---------------------------	------------------------------------

Identificación y Localización

Ordenación

Planeamiento y Gestión

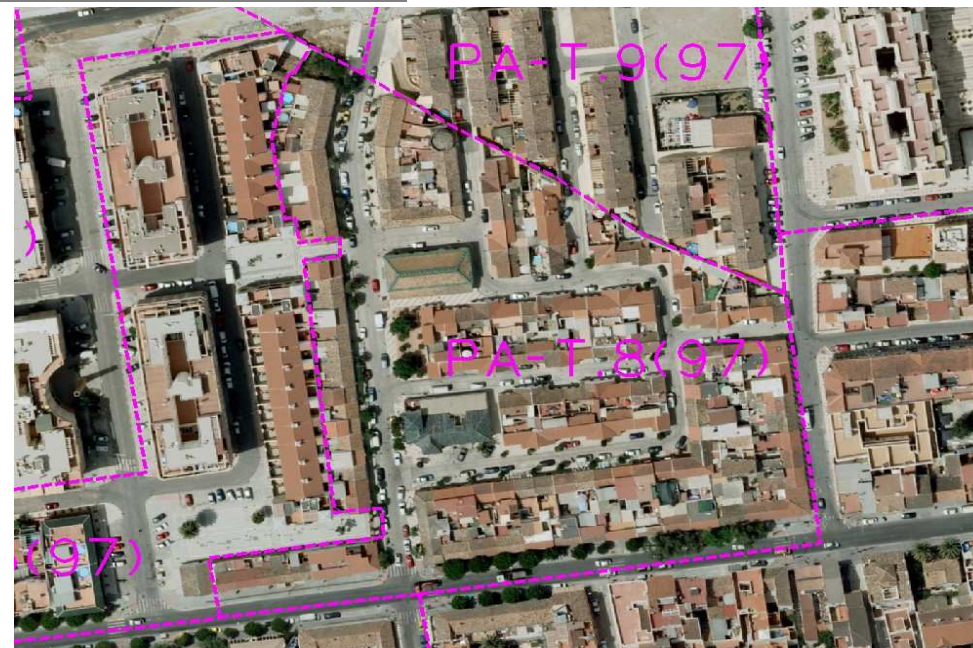
Planeamiento incorporado:

Plan Especial "Colonia Santa Ines". Aprobación Definitiva: 28-10-04

Gestión Urbanística:

Convenio Urbanístico:

Plan Especial de Infraestructuras Básicas:



CONDICIONES

1.- Ordenación del ámbito, en base a las determinaciones de las viviendas protegidas que motivan su protección, estudiando las posibilidades de intervención sobre las mismas y sobre el espacio público circundante.

2.- Afección Aeronáutica: Las licencias de obras en este ámbito están sujetas a previo informe favorable de la Agencia Estatal de Seguridad Aérea AESA, por posible afección de las servidumbres aeronáuticas.

No podrán ser realizadas nuevas construcciones o modificaciones de las existentes que supongan un incremento en altura de las mismas cuando sobrepasen las limitaciones impuestas por las servidumbres aeronáuticas, reflejadas en los planos I.5.6 de este PGOU.

Ordenación Pormenorizada Completa



DETERMINACIONES

SUPERFICIE DEL ÁMBITO:	18.865,00 m ² s	Ie m ² /m ² s:	
EDIFICABILIDAD TOTAL:	m ² t	Uso Global:	Residencial
APROV. MEDIO:	m ² /m ² s	C.P.H.:	
APROV. SUBJETIVO:	m ² t	Excesos:	